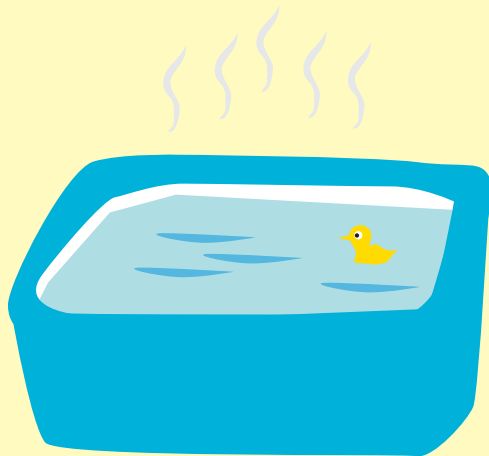


ウネ住 さんが、

お風呂場のお悩み解決。

つかれを洗い
流すくつろぎ
の場



家族の大切な
コミュニケーションの場

有限会社 ウネ住

ウネ住の考える理想のお風呂は、衛生的で快適かつ安全なスペース。

ウネ住さんの

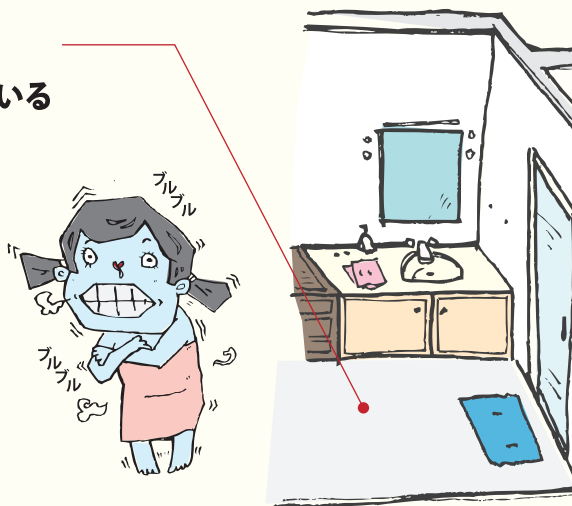
お風呂場お悩み解決方法

洗面所 のお悩み

- ・浴室に比べ寒い
- ・じめじめしている
- ・床がブカブカしている

ウネ住さんが改善

- ・断熱材を床・壁・天井に入れなおす
- ・暖房機(床暖房・壁付け暖房機等)を取り付ける
- ・換気扇を取り付ける・エコカラット等(珪藻土塗る)調湿材取り付ける
- ・浴室ドア廻りより水が回っているケースが多いため、ドア廻りの改善



一日のつかれを洗い流すくつろぎの場。

子供・孫とのコミュニケーションの場。

音楽鑑賞・読書など憩いの場。

生活の中で重要な場所の一つなのがお風呂場です。

そのため「ウネ住」では衛生的で快適かつ安全なスペースへのリフォームを最優先に考えています。

年齢や家族構成により要望はいろいろあると思いますので、

一緒に **Only One** の快適空間をつくりましょう！

聞いてね



ウネ住の考える理想のお風呂は、みなさんの日々の生活なかのお悩みから生まれます。

お悩みは、
ウネ住で
解決!!

ウネ住さんの

お風呂場お悩み解決方法

洗面所 のお悩み

- ・浴室に比べ寒い
- ・じめじめしている
- ・床がブカブカしている

ウネ住さんが改善

- ・断熱材を床・壁・天井に入れなおす
- ・暖房機(床暖房・壁付け暖房機等)を取り付ける
- ・換気扇を取り付ける・エコカラット等(珪藻土塗る)調湿材取り付ける
- ・浴室ドア廻りより水が回っているケースが多いため、ドア廻りの改善



排水溝 のお悩み

- ・髪の毛などが詰まりやすい
- ・掃除しにくい
- ・汚れやすい

ウネ住さんが改善

独自のヘアキャッチャーで髪の毛が絡みにくく、排水溝の開口部を広く取り凹凸のない形状でスッと手が入り掃除が楽



浴槽 のお悩み

- ・洗い場から浴槽フチまでの高さは低いが、中が深い。
- ・浴槽のお湯が冷めやすい

ウネ住さんが改善

- ・洗い場から浴槽フチまでと浴槽中の高さがあまり変わらないので、浴槽の出入りが楽で安全
- ・浴槽周囲を断熱材で覆うことで、4時間後の温度低下をわずかに2.5度以内に抑える

フロア のお悩み

- ・すべりやすい、硬い
- ・タイル床が冷たい
- ・水ひきが悪い、乾きにくい

ウネ住さんが改善

断熱材入り床材により暖かい。表面に刻まれた溝により、表面の水をカラッと排水。滑りにくいクッション層により畳のようなやわらかさ



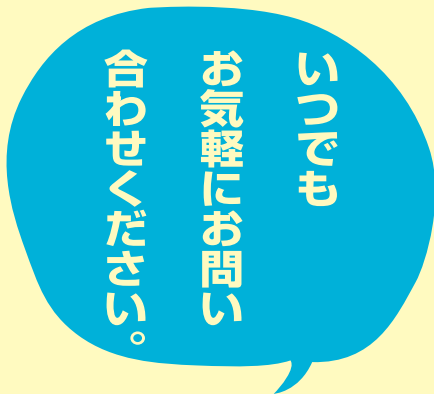
窓 のお悩み

- ・シルエットが気になる
- ・結露がひどい
- ・寒い

ウネ住さんが改善

- ・外部に稼動ルーバー等を取付することで、外部が気にならず、換気もできる。窓を開けたままの入浴OK
- ・複層(ペア)ガラス・二重サッシ取付で結露解消
二重サッシは遮音効果あり





有限会社 ウネ住

〒655-0051 神戸市垂水区舞多間西3丁目11-12

フリーダイヤル

0120-85-2793



<http://une10.com>